

THERMOTEX 

# KATASTROPHENSCHUTZ

KENNZEICHNUNG, IDENTIFIKATION, VEREDELUNG



# KENN- ZEICHNUNG

**K**ennzeichnen Sie die Ausrüstung Ihrer Mannschaft mithilfe unserer Etiketten und Namensembleme. Wir bieten Ihnen passende Lösungen für die Erstellung, den Druck und das Aufbringen Ihrer Etiketten. Ganz egal ob Schutzkleidung, Gurte oder Schläuche, sorgen Sie für eine eindeutige Zuordnung von Textilien und Inventar – so geht nichts mehr verloren.

**THERMOTEX. The Next Generation.**

# KENNZEICHNUNG

## CT 4000 - GEBEN SIE FLAMMEN KEINE CHANCE!

Damit Sie beim Kampf gegen das Feuer optimal ausgerüstet sind:  
Das neue zertifizierte und nach ISO 15025, 11611, 11612 geprüfte  
Kennzeichnungsband CT 4000 hält den Flammen auf Ihrer Berufs-,  
Schutz- und Sicherheitskleidung stand - innen wie außen.

### CT 4000

FÜR ROBUSTE UND  
FLAMMHEMMENDE ETIKETTEN



- flammhemmend, weiß, sehr robust
- industriewaschbeständig
- Ausführung: Endlos
- Rollenlänge: 50m
- kein OEKOTEX-Zertifikat



So beständig und doch so einfach! Patchen Sie wie gewohnt Ihre Etiketten auf die Kleidung. Das CT 4000 behauptet sich nach dem Einsatz dann auch der Industriewäsche.

# KENNZEICHNUNG

## FIXTEXX 2009

VORGESTANZTE, SELBSTKLEBENDE ETIKETTEN

- ☐ dünn, elastisch, weich
- ☐ ohne Gewebe
- ☐ industriewaschbeständig
- ☐ Oeko-Tex Standard 100 zertifiziert



Mögliche Formate:

Format	12,5m Rolle	Artikel-Nr.	25m Rolle	Artikel-Nr.	50m Rolle	Artikel-Nr.
41 x 14,4 mm	730 Etiketten	65844	1.470 Etiketten	65866	2.950 Etiketten	65843
53 x 19,0 mm	570 Etiketten	65846	1.150 Etiketten	65867	2.300 Etiketten	65845
58 x 14,4 mm	730 Etiketten	66114	1.470 Etiketten	66119	2.950 Etiketten	65950

← Unsere Empfehlung für Sie

ALS BEDRUCKTE BARCODE-ETIKETTEN ERHÄLTlich

## FIXTEXX 2026

VORGESTANZTE, SELBSTKLEBENDE ETIKETTEN

- ☐ robust, strapazierfähig
- ☐ hoch industriewaschbeständig
- ☐ Oeko-Tex Standard 100 zertifiziert



Mögliche Formate:

Format	12,5m Rolle	Artikel-Nr.	25m Rolle	Artikel-Nr.	50m Rolle	Artikel-Nr.
41 x 14,4 mm	730 Etiketten	60391	1.450 Etiketten	57366	2.950 Etiketten	56938
53 x 19,0 mm	570 Etiketten	60392	1.150 Etiketten	57367	2.300 Etiketten	56939
58 x 14,4 mm	-	-	1.450 Etiketten	57371	2.950 Etiketten	56940

← Unsere Empfehlung für Sie

## FARBAND

ABGESTIMMT AUF IHR ETIKETTEN-MATERIAL

Für ein optimales Druckergebnis ist die genau abgestimmte Kombination von Druckern, Kennzeichnungsbändern und Farbbändern wichtig. Wir helfen Ihnen bei der Bestimmung des optimalen Farbbandes!



## KONTAKT

Telefon: +49 781/9616-0  
E-Mail: info@thermo-tex.de



**MIT BARCODE BEDRUCKT:**  
WIR ÜBERNEHMEN FÜR SIE  
GERNE DIE VERWALTUNG DER  
NUMMERNBEREICHE

## FOLIEN-HAFTKLEBEETIKETTEN

SK-MATERIAL



## NAMENSEMBLEME

IN 7 VERSCHIEDENEN QUALITÄTEN

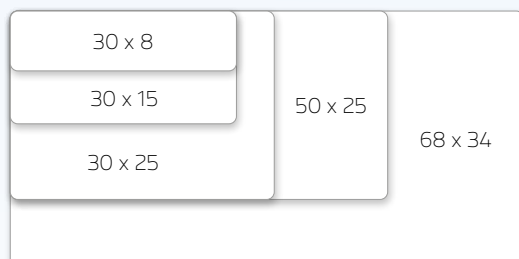


- ☐ Einsatzgebiet: Typenschilder, Inventarisierung usw.
- ☐ Barcodes, Zusatztexte, Grafiken und Logos möglich
- ☐ Ausführung: vorgestanzt oder endlos, bedruckt oder unbedruckt
- ☐ in verschiedenen Rollenausführungen erhältlich
- ☐ in 2 verschiedenen Qualitäten erhältlich

Qualität	Eigenschaften
SK 2005	silber, stark haftender Kleber, mit verbesserter Oberflächenstruktur, sehr abriebbeständig
SK 2006	weiß, stark haftender Kleber, mit verbesserter Oberflächenstruktur, sehr abriebbeständig, mit Spritzschutz

Unsere Empfehlung für Sie

### Mögliche Formate (in mm):



Machen Sie Ihre Kleidung zu Ihrem textilen Fingerabdruck mit Ihrem Namensensblem auf der Brust.

Qualität	Farbe
Profi-Namensensblem	einfarbig schwarz
Tex-Namensensblem	sämtliche Farben druckbar
Tex-Niedertemperatur-Namensensblem	sämtliche Farben druckbar
Fixtexx-Namensensblem	einfarbig schwarz
Plotter-Namensensblem	verschiedene Standardfarben verfügbar
Stick-Namensensblem	verschiedene Farben verfügbar
Sublimations-Namensensblem	viele Farben möglich
FTC-Namensensblem	in 8 Standardfarben

# VER- EDELUNG

**O**b Reflexembleme oder mehrfarbige flammhemmende Embleme, hier erhalten Sie alles aus einer Hand. Wir wollen Sie mit unseren Komplettlösungen unterstützen: Nutzen Sie unsere grafischen Leistungen und den vollen Service des Lohnpatchens. Als Ergebnis erhalten Sie Ihre gewünschten Textilien fertig bepatcht mit Ihren Emblemen.

**THERMOTEX. The Next Generation.**

# VEREDELUNG

## GARANTIERT EIN BLICKFANG!

Mit gleich drei Varianten des Effekt-Emblems haben Kunden die Qual der Wahl. Das fluoreszierende Effekt-Emblem überzeugt mit den strahlenden Tagesleuchtfarben Orange, Rot, Grün und Gelb. Unter UV-Licht verstärkt sich ihre Leuchtkraft, weshalb die Farben unter Schwarzlicht besonders leuchten. Als weitere Variante bringt das reflektierende Effekt-Emblem die brillanten Farben zum Glänzen, jedoch nicht nach der Norm 20471. Eine Kombination aus fluoreszierendem und reflektierendem Emblem bildet die dritte Variante. Dabei erstrahlt und reflektiert das Emblem gleichermaßen!

### EFFEKT-EMBLEME

FLUORESZIEREND



REFLEKTIEREND



KOMBINIERT



- ☐ Tagesleuchtfarben in Rot, Orange, Grün und Gelb
- ☐ starker Leuchteffekt unter Schwarzlicht
- ☐ besonders für Designeffekte geeignet

- ☐ reflektierende Motive
- ☐ nicht nach EN ISO 20471

- ☐ vereint die Effekte fluoreszierend und reflektierend zu einem echten Hingucker



Überzeugen Sie sich im Video von unserem fluoreszierenden Effekt-Emblem.

<b>Einsatzgebiete</b>	T-Shirts, Sweat-Shirts, Polo-Shirts, Berufskleidung, Sport- und Freizeitkleidung, Softshell
<b>Motive</b>	freistehende Motive möglich (kein Farbverlauf möglich)
<b>Deckkraft</b>	hoch
<b>Entpatchbar</b>	nein
<b>Träger</b>	transparente Folie
<b>Druckverfahren</b>	Siebdruck

# VEREDELUNG

## FTC-EMBLEME (FT)

PREMIUM-EMBLEM:  
ERHÄLTlich IN 3 VARIANTEN



### STANDARD

<b>Einsatzgebiete</b>	T-Shirts, Sweat-Shirts, Polo-Shirts, Berufskleidung, Sport- und Freizeitkleidung, Softshell
<b>Motive</b>	freistehende Motive möglich (kein Farbverlauf möglich)
<b>Farbe</b>	alle Farben nach Pantone C, HKS K, RAL
<b>Deckkraft</b>	hoch
<b>Entpatchbar</b>	nein
<b>Träger</b>	transparente Folie
<b>Druckverfahren</b>	Siebdruck



### FTC-EMBLEME FLAMMHEMMEND (FH)

- ☐ Berufskleidung (Hitzeschutz)
- ☐ Schutzkleidung (Schweißerschutz)
- ☐ Sicherheitskleidung



EN ISO  
11612 : 2015

Gilt nur für  
flammhemmende  
Embleme

### DYE-BLOCKING-EMBLEME (DB)

Emblem zur Vermeidung des Sublimierens von Farbe aus dem Textil in das Emblem bzw. für Stoffe, die beim Patchen Farbe abgeben (z.B. Softshell)

## MULTICOLOR-EMBLEME (MC)

FOTOREALISTISCHE  
MOTIVE MÖGLICH



<b>Einsatzgebiete</b>	T-Shirts, Sweat-Shirts, Polo-Shirts, Berufskleidung, Sport- und Freizeitkleidung, für echte Farbverläufe & Bilder
<b>Motive</b>	freistehende Motive möglich
<b>Farbe</b>	alle Farben nach Pantone C, HKS K, RAL, auch Farbverläufe oder Bilder
<b>Deckkraft</b>	sehr hoch
<b>Entpatchbar</b>	nein
<b>Träger</b>	transparente Folie
<b>Druckverfahren</b>	Kombination aus Sieb- und Digitaldruck



### ERHÄLTlich IN 3 VARIANTEN:

- ☐ Standard
- ☐ Flammhemmend: nach EN ISO 11612 : 2015
- ☐ Dye-Blocking: mit zusätzlichem Schutz gegen Farbsublimieren



EN ISO  
11612 : 2015

Gilt nur für  
flammhemmende  
Embleme





### REFLEX-EMBLEME PLOTTER (RP)

FÜR SCHUTZKLEIDUNG UND BESTE REFLEXIONSWERTE NACH EN ISO 20471

### REFLEX-EMBLEME FOLIE (RF)

SILBER REFLEKTIERENDE FOLIE NACH ISO EN 20471



geplottert

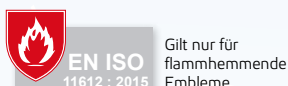
<b>Einsatzgebiete</b>	speziell für Rettungsdienste, Feuerwehr, Polizei, Berufskleidung, Arbeitsschutzkleidung und sonstige Schutzkleidung
<b>Motive</b>	freigestellte Motive möglich (Logos, Motive, Schriftzüge)
<b>Farbe</b>	einfarbig: silber oder gelb reflektierend
<b>Deckkraft</b>	sehr hoch
<b>Entpatchbar</b>	nein
<b>Träger</b>	transparente Folie

<b>Einsatzgebiete</b>	Berufskleidung, Schutzkleidung, Sport- und Freizeitkleidung, textile Werbeträger
<b>Motive</b>	freigestellte Motive möglich / Schriften mit einer Mindeststrichstärke von 3 mm möglich
<b>Farbe</b>	silbern reflektierender Untergrund, im Siebdruck ein- und mehrfarbig bedruckt, kein Farbverlauf möglich, alle Farben nach Pantone U, HKS N, RAL
<b>Deckkraft</b>	sehr hoch
<b>Entpatchbar</b>	nein

#### ERHÄLTlich IN 4 VARIANTEN:

- ☐ silber reflektierend / Standard (RP)
- ☐ silber reflektierend / 3M 5807 (RP/3M)
- ☐ silber reflektierend / flammhemmend (RP/FH)
- ☐ gelb reflektierend / flammhemmend (RP/GE)

Muss Ihr Emblem **bestimmten Bedingungen** standhalten? Hier finden Sie eine Auflistung aller **Normen**, die unsere Embleme erfüllen: [www.thermo-tex.de/produkte/embleme-normen](http://www.thermo-tex.de/produkte/embleme-normen)



# VEREDELUNG

## SUBLIMATIONS-EMBLEME (SB)

GÜNSTIGE ALTERNATIVE ZUM STICKEMBLEM, MIT NAMENS-EINDRUCK ERHÄLTICH



<b>Einsatzgebiete</b>	Berufskleidung, Mietberufskleidung, Arbeitsschutzkleidung, Sport- und Freizeitkleidung
<b>Farbe</b>	alle Farben druckbar lt. Bitmap, auch Farbverläufe oder Bilder
<b>Druckverfahren</b>	Sublimationsdruck
<b>Entpatchbar</b>	ja, mit Kleberückstand

### EIGENSCHAFTEN:

- ☐ hervorragende Druck- und Farbqualität
- ☐ besonders strapazierfähig
- ☐ 100% Polyester
- ☐ mit Stickrand zum Aufpatchen oder Aufnähen
- ☐ ohne Stickrand zum Aufpatchen

ohne Stickrand



mit Stickrand



## BRUSTANHÄNGER & VERBANDSABZEICHEN

FÜR VEREINSWAPPEN,  
STADTWAPPEN,  
LANDESWAPPEN

Mit unseren Brustanhängern bzw. Verbandsabzeichen erhalten Sie Ihr Wappen in Spitzenqualität auf einem schildähnlichen Untergrund. Befestigen Sie Ihr Abzeichen an dem Knopf der Brusttasche Ihrer Uniform.

- ☐ **Bestandteile:**
  - ☐ Aufhänger + Sublimationseblem mit Stickrand
- ☐ Format Aufhänger: Standard: 7 cm x 13 cm (B x H)
- ☐ Format Sublimationseblem: Standard: 7 cm x 9 cm (B x H)
- ☐ weitere Formate möglich



Optimaler Look: Sublimationseblem mit Stickrand

## STICK-EMBLEME (S)

AUS FARBECHTEM POLYESTERGARN



<b>Einsatzgebiete</b>	Berufskleidung, Mietberufskleidung, Arbeitsschutzkleidung, Sport- und Freizeitkleidung
<b>Farbe</b>	Farbe nach Stickgarn-Farbkarte
<b>Deckkraft</b>	hervorragend
<b>Entpatchbar</b>	ja, mit wenig Kleberückstand



zum Aufpatchen oder Einnähen

### EIGENSCHAFTEN:

- ☐ erhabene, edle Oberfläche
- ☐ besonders strapazierfähig
- ☐ als Direkteinstickung möglich
- ☐ mit Nomex-Garn möglich (für Schutz- und Flammenschutzkleidung)

## TEX-EMBLEME (TE)

TEXTILE OPTIK · SEHR ROBUST



<b>Einsatzgebiete</b>	Berufskleidung, Arbeitsschutzkleidung, Leasingwäsche, T-Shirts, Sweat-Shirts, Sport- und Freizeitkleidung
<b>Motive</b>	keine komplett freigestellten Motive möglich
<b>Farbe</b>	alle Farben nach Pantone C, HKS K, RAL, auch Farbverläufe oder Bilder
<b>Deckkraft</b>	hoch
<b>Entpatchbar</b>	ja, mit wenig Kleberückstand
<b>Druckverfahren</b>	Digitaldruck



textile Optik

### EIGENSCHAFTEN:

- ☐ dünnes Textil-Etikett, sehr robust, nicht dehnbar
- ☐ mit Namenseindruck möglich
- ☐ sehr strapazierfähig gegenüber mechanischen Einwirkungen

## LOHNARBEIT

IHR SORGLOS-PAKET



Lehnen Sie sich zurück, denn hier übernehmen wir das Patchen Ihrer Kleidung!

Auf Kundenwunsch übernehmen wir:

- ☐ Aufpatchen der Embleme
- ☐ Durchführung von Direkteinstickung
- ☐ Verwendung von eigenen Textilien oder aus unserem Textil-Portfolio

Fordern Sie gleich Ihr individuelles Angebot an:  
**info@thermo-tex.de**  
**Tel. +49 781 9616-0**

# IDENTIFI- KATION

**V**erwalten Sie Ihre Textilien und Ausrüstung digital mit Barcodes oder Transpondern und schaffen Sie Transparenz und Sicherheit in den Prüfzyklen. Erhalten Sie in Echtzeit Auskunft über Informationen zu Ihrer Schutzkleidung und Ihrem Inventar, um über den Zustand, die letzte Wartung oder die Texillebensdauer informiert zu sein. Durch das Einhalten von Prüf- und Waschzyklen garantieren Sie Ihrer Mannschaft Sicherheit im Einsatz.

**THERMOTEX. The Next Generation.**



# IDENTIFIKATION

## GEWEBTE BARCODE-ETIKETTEN ZUM EINNÄHEN

- ☐ Zusatztexte und Logos integrierbar
- ☐ keine Veränderung nach 100 Waschzyklen bei 95°C in Lauge mit pH-Wert 10,5 - 11
- ☐ Bleichen mit gängigen Bleichmitteln und neutralisieren in anorganischen Säuren
- ☐ Trockenkanal bei 180°C
- ☐ Chemische Reinigung mit organischen Lösungsmitteln
- ☐ einzeln geschnitten
- ☐ Sonderformate möglich



Standardgröße	76 x 29mm (BxH)	Etikettengröße (Breite x Höhe in mm)				Zeichendarstellung	
		Code-Typ	6-stellig	8-stellig	10-stellig		12-stellig
Material	100 % Polyestergerne	Datamatrix	52 x 29	52 x 29	52 x 29	52 x 29	Buchstaben, Ziffern
Codes	2/5 Interleaved, Code 128, Code 39, Datamatrix	Code 128 / C	76 x 29	86 x 29	95 x 29	105 x 29	Ziffern, gerade Anzahl Stellen
Optional	+ mit Appretur (Veredelung) + Etiketten auf Rolle für eine automatische Verarbeitung + zum Aufpatchen	Code 128 / AC	88 x 29	98 x 29	108 x 29	115 x 29	Buchstaben, Ziffern
		2/5 Interleaved	65 x 29	76 x 29	86 x 29	98 x 29	Ziffern, gerade Anzahl Stellen

Bei einer Bestellung müssen die fortlaufende Nummer (von...bis...), die Code-Art, die Größe und der gewünschte Text angegeben werden

## GEDRUCKTE BARCODE- UND DATA-MATRIX-CODE ETIKETTEN ZUM AUFPATCHEN

- ☐ standardmäßig 6, 8, 10 oder 12 Stellen möglich (weitere auf Anfrage)
- ☐ Textzeile über oder unter Barcode integrierbar
- ☐ lieferbar in verschiedenen Abmessungen und Größen
- ☐ einzeln geschnitten oder auf Rolle

Standardgrößen (BxH)	40 x 20mm, 50 x 20mm, 60 x 24mm, 75 x 24mm, 88 x 24mm
Standardqualitäten	alle CT-Materialien bedruckbar
Codes	mit 2/5 Interleaved, EAN-Code oder Data-Matrix-Code



## ALUMINIUM-BARCODE SCHILDER

Die laserbeschrifteten Aluminium-Barcode Schilder aus säure- und laugenbeständigem Aluminium eignen sich ideal zur Kennzeichnung von Transportwagen. Sie sind in verschiedenen Größen zum Nieten (mit zwei oder vier Befestigungslöchern) oder zum Kleben auf Anfrage verfügbar.



## SELBSTKLEBENDE BARCODE-ETIKETTEN TYP SK BEDRUCKT

ALLE INFOS FINDEN SIE AUF SEITE 5



# IDENTIFIKATION

## HANDSCANNER

### 2D-SCANNERSYSTEM XENON 1950

<b>Scanner</b>	2D-Handscanner für omnidirektionales Scannen
<b>Lesefunktion</b>	liest alle gängigen Barcodes (linear und zweidimensional)
<b>Lesentfernung max.</b>	48cm
<b>Optional</b>	Standfuß

Xenon 1950

Art.-Nr. 22780



### 2D-SCANNERSYSTEM SICK IDM240

<b>Scanner</b>	2D-Handscanner für omnidirektionales Scannen
<b>Lesefunktion</b>	liest alle gängigen Barcodes (linear und zweidimensional)
<b>Lesentfernung max.</b>	38 cm
<b>Optional</b>	Standfuß

Sick IDM240

Art.-Nr. 20414



WIR STELLEN JEDEN SCANNER  
VOR DER AUSLIEFERUNG AUF IHRE  
ANWENDUNG EIN!

## FUNKSCANNER

### 2D-FUNKSCANNERSYSTEM XENON 1952

<b>Scanner</b>	2D-Funkscanner für omnidirektionales Scannen
<b>Lesefunktion</b>	liest alle gängigen Barcodes (linear und zweidimensional)
<b>Leseentfernung max.</b>	4,8 cm
<b>Reichweite zur Basisstation</b>	10 m
<b>Optional</b>	Standfuß

Xenon 1952

Art.-Nr. 22851



### 2D-FUNKSCANNERSYSTEM SICK IDM241-100S

<b>Scanner</b>	2D-Funkscanner für omnidirektionales Scannen
<b>Lesefunktion</b>	liest alle gängigen Barcodes (linear und zweidimensional)
<b>Leseentfernung max.</b>	38 cm
<b>Reichweite zur Basisstation</b>	10 m
<b>Optional</b>	Standfuß

Sick IDM241-100S

Art.-Nr. 20421



### 2D-FUNKSCANNERSYSTEM SF1

<b>Scanner</b>	2D-Funkscanner für omnidirektionales Scannen
<b>Lesefunktion</b>	liest alle gängigen Barcodes (linear und zweidimensional)
<b>Reichweite zur Basisstation</b>	10 m
<b>Optional</b>	Ersatz-Akku, weitere Handmanschette

SF1

Art.-Nr. 22943



# HF-TECHNIK

NFC-ERFASSUNG  
MÖGLICH



## HF I-TRANSPONDER Ø 11MM

Art.-Nr. 62236

<b>Lesung</b>	Einzellesung, Stapellesung
<b>Dicke</b>	2,4 mm
<b>Lesereichweite</b>	bis 28 cm
<b>Lasergravur</b>	nein



## HF I-TRANSPONDER Ø 16MM

Art.-Nr. 64446

<b>Lesung</b>	Einzellesung, Stapellesung Pulklesung, Tunnellesung
<b>Dicke</b>	2,8 mm
<b>Lesereichweite</b>	bis 42 cm
<b>Lasergravur</b>	ja kundenspezifisches Logo möglich

FÜR HÖCHSTE MECHANISCHE  
BEANSPRUCHUNG

## HF-SYSTEM COMPACT PLUS



<b>Lesung</b>	Einzellesung, bedingt Stapellesung		
<b>Transpondergröße</b>	Ø 7 mm	Ø 11 mm	Ø 16 mm
<b>+ Lesereichweite</b>	0-7 cm	0-12 cm	0-15 cm
<b>Maße Antenne</b>	310 x 260 x 30,5 mm (LxBxH)		
<b>Maße Reader</b>	integriert in Antenne		
<b>Schnittstelle</b>	Ethernet, USB Virtuell COM + HID, RS232		

Art.-Nr. 23320

## HF-SYSTEM MID-RANGE LOOP



<b>Lesung</b>	Einzellesung, Stapellesung	
<b>Transpondergröße</b>	Ø 11 mm	Ø 16 mm
<b>+ Lesereichweite</b>	0-13 cm	0-28 cm
<b>Maße Antenne</b>	430 x 450 x 23 mm (LxBxH)	
<b>Maße Reader</b>	170 x 105 x 45 mm (LxBxH)	
<b>Schnittstelle</b>	USB, Ethernet, RS232	

Art.-Nr. 17027



## TRANSPONDERBEFESTIGUNG

PATCHES, ETIKETTEN & GEWEBTE TRANSPONDERTASCHEN



### PATCHES

Patch Standard-Qualität  
P0703 (100% Polyester), weiß

Format	Art.-Nr.
Format Z (Ø 35 mm)	PA0703Z
Format W (Ø 50 mm)	PA0703W
Format C (35 x 35 mm)	PA0703C



### ETIKETTEN

Selbstklebende Etiketten  
für HF-Transponder

Fixtexx 2026	Fixtexx 2041
#FX2026-53x3225	#FX2041-53x3225
53 x 32 mm	
ca. 710 Etiketten / 50m-Rolle	



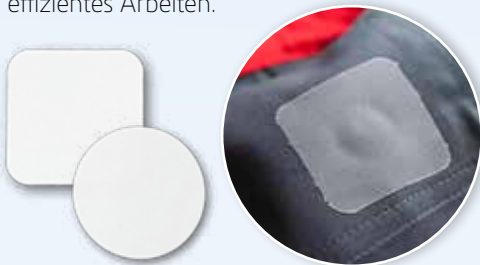
### GEWEBTE TRANSPONDERTASCHEN

Weitere Formate und  
Ausführungen auf Anfrage

<b>Ausführungen</b>	blanko oder mit Einwebung, bestückt oder unbestückt erhältlich
<b>Transponder</b>	max. 16 mm
<b>Material</b>	Polyester
<b>Maße (BxH)</b>	24 x 40 mm (Standard)

### HAFTEX-PATCHES

Selbstklebende Patches ermöglichen  
effizientes Arbeiten.



Haftex-Patches	Format	Art.-Nr.
1.000 Etiketten je Rolle	rechteckig, 35 x 35 mm	58034
1.000 Etiketten je Rolle	rund, Ø 50 mm	58434

### PATCHSPENDER

Mit dem Patchspender haben Sie die Transponder-  
Patches immer griffbereit.



Patchspender

Art.-Nr. 15627

### HF-SELBSTKLEBEETIKETTEN

Für Transportbehälter aus Kunststoff geeignet.

<b>Druckart</b>	Thermotransfer
<b>Typ</b>	HF, ISO 15693, ICode SLI
<b>Material</b>	PET weiß, blanko
<b>Kleber</b>	permanent haftend
<b>Aufmachung</b>	auf Rolle
<b>Maße (BxH)</b>	50 x 50 mm, 1-bahnig




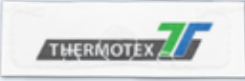

WEITERE FORMATE UND  
AUSFÜHRUNGEN AUF  
ANFRAGE.



# UHF-TECHNIK

UNSERE UHF-STICKTRANSPONDER  
SIND INDUSTRIEWASCHBESTÄNDIG  
UND MANGELBAR!

## UHF-STICKTRANSPONDER F10

1.  Originalgröße  
BLANKO Art. Nr. 67631
2.  MIT EPC-NUMMER  
Art. Nr. 67582
3.  MIT LOGO UND EPC-NUMMER  
Art. Nr. 67966
4.  MIT LOGO  
Art. Nr. 67632
5.  MIT BARCODE  
Art. Nr. 67967

<b>Maße</b>	58 x 18,5 mm Dicke: 0,5 mm, < 2,5 mm im Chipbereich
<b>Einsatzgebiete</b>	Erfassung von Berufskleidung und Objektwäsche, z. B. bei der Inventarisierung von Schränken und Räumen
<b>Lesung</b>	Pulklesung, z. B. im Gitterwagen
<b>Lesereichweite</b>	bis zu 6 m
<b>Erfassung mit</b>	UHF Box, Gate, Shelf, Fix Shelf, Handlesegerät, Universal, Compact
<b>Anwendung</b>	Einnähen / Aufpatchen

## GEWEBTE TRANSPONDERTASCHE

- Taschengröße: 35 x 80 mm
- Qualität: Taft
- Schlauchwebung
- heiß geschnitten
- zum Einnähen



INDIVIDUELLE  
EINWEBUNG MÖGLICH

Transpondertasche F10

Art.-Nr. 67992

## UHF-SELBSTKLEBEETIKETTEN

- thermotransfer-bedruckbar
- Kleber: permanent haftend
- Material: PET weiß
- blanko oder bedruckt & programmiert
- Aufmachung: auf Rolle



Lieferbar in verschiedenen Größen

## UHF-SYSTEM SHELF

DIE FLEXIBLE LÖSUNG



<b>Lesung</b>	Einzellesung, Stapellesung
<b>Transponder</b>	alle UHF-Transponder
<b>Maße Antenne</b>	400 x 400 x 30 mm (LxBxH)
<b>Maße Reader</b>	170 x 105 x 45 mm (LxBxH)
<b>Schnittstelle</b>	USB, optional: Ethernet & RS232

UHF-System Shelf Art.-Nr. 22276

## UHF TISCHLESESYSTEM COMPACT PLUS

TISCHARBEITSPLATZ FÜR WÄSCHESORTIERUNG



<b>Lesung</b>	Einzellesung und bedingt Stapellesung
<b>Transponder</b>	alle UHF-Transponder
<b>Maße Antenne</b>	310 x 260 x 30,5 mm (LxBxH)
<b>Schnittstelle</b>	Ethernet, USB Virtuell COM + HID, RS-232

UHF Tischlesesystem Compact Plus Art.-Nr. 22488

## BLUETOOTH TSL 2128P

UHF-HANDLESEGERÄT



FÜR MOBILE ERFASSUNG,  
ZWISCHENKONTROLLE,  
INVENTUR

<b>Lesung</b>	Einzellesung, Stapellesung
<b>Transponder</b>	alle UHF-Transponder, optional 2D.Barcode Erfassung
<b>Lesereichweite</b>	UHF: bis zu 9m Barcode: bis zu 90 cm
<b>Maße</b>	98 x 170 x 158 mm (BxHxT)
<b>Schnittstelle</b>	iBluetooth virtuell COM, Bluetooth HID

Bluetooth TSL 2128P Art.-Nr. 23061  
2D-Bluetooth TSL 2128P Art.-Nr. 23058

## MOBILER UHF BLUETOOTH-READER SKID-R1280IE



<b>Lesung</b>	Einzellesung, Stapellesung
<b>Transponder</b>	alle UHF-Transponder
<b>Lesereichweite</b>	bis 1m
<b>Maße</b>	112 x 16 x 62 mm (BxHxT)
<b>Schnittstelle</b>	BT-HID als Standard, BT-SPP (nur Software gesteuert), USB 2.0 Typ C

Mobiler UHF Bluetooth-Reader  
skID-R1280IE Art.-Nr. 23328

## THERMOTAG

Die hauseigens entwickelte App zur Schnellen und einfachen Datenerfassung.

THERMOTAG Art.-Nr. 23112



MEHR  
INFOS



# MASCHINEN

**H**ochwertige Maschinen sind im Textilmanagement essenziell. Mit über 30 Jahren Erfahrung in diesem Gebiet sicherte sich THERMOTEX im europäischen Markt eine Position unter den Marktführern. Das konsequente Qualitätsmanagement nach DIN ISO 9001 garantiert Ihnen einwandfreie Profi-Maschinen für Ihren Betrieb! Zudem lässt sich in dem breiten Produktsortiment für jede Anforderung die richtige Maschine finden. Im folgenden Kapitel erhalten Sie mit den Bestsellern einen kleinen Einblick in die THERMOTEX Maschinenwelt.

**THERMOTEX. The Next Generation.**



# MASCHINEN

## TT4-SX

FÜR GROSSEN  
ETIKETTEN-BEDARF

## MEHR INFOS



Mit dem Profi-Thermotransferdrucker erstellen Sie qualitativ hochwertige Etiketten für die textile Kennzeichnung in großen Mengen. Dank dem benutzerfreundlichen Touchdisplay ist die Bedienung kinderleicht! Der TT4-SX bietet verschiedene Wege, um ihn in Ihr System zu integrieren.

- ☐ Hochleistungs-Thermotransferdrucker mit spezieller Heizleiste und 300 dpi Auflösung
- ☐ großes Farb-Touchdisplay mit selbsterklärenden Symbolen für intuitive Bedienung
- ☐ interne Schriften, Barcodes und Tutorial-Videos abrufbar

- ☐ 32-Bit-Prozessor mit 800 MHz Taktfrequenz und 256 MB Arbeitsspeicher
- ☐ Schnittstellen: Steckplatz für SD-Speicherkarte, USB Host-Schnittstellen, USB 2.0, Ethernet 10/100 Base-T, RS-232 C-Schnittstelle
- ☐ USB-Anschluss für Tastatur und Scanner
- ☐ Sensor für lichtdurchlässige Medien und Reflexsensor
- ☐ besonders geeignet für Etiketten in der Berufskleidung

**TT4-SX**

**TT4-SXM zentriert**

**TT4-SXT zentriert, mit Zugwalze**

**Art.-Nr. 21683**

**Art.-Nr. 21728**

**Art.-Nr. 21738**

# MASCHINEN

## TT4-MX

FÜR MITTLEREN  
ETIKETTEN-BEDARF

MEHR  
INFOS



- ☐ großes Farb-Touchdisplay mit selbsterklärenden Symbolen für intuitive Bedienung
- ☐ stabiles Druckwerk
- ☐ USB-Master für Tastatur und Scanner
- ☐ im Stand-Alone Betrieb einsetzbar
- ☐ einfacher Zugriff auf Etikettenvorlagen per Speicherkarte oder USB-Stick
- ☐ Sensor für lichtdurchlässige Medien & Reflexsensor
- ☐ Schnittstellen: seriell RS-232, USB 2.0 und Ethernet 10/100Mbit
- ☐ Auflösung: 300dpi

TT4-MX

Art.-Nr. 22070

TT4-MX mit Spendeinheit

Art.-Nr. 22071

TT4-MX mit Abschn.vorrichtg.

Art.-Nr. 22072

## TT5-L

FÜR KLEINEN  
ETIKETTEN-BEDARF

MEHR  
INFOS



- ☐ intuitive Bedienung durch Touchdisplay
- ☐ strukturierte Menüführung mit selbsterklärenden Symbolen
- ☐ 1 Knopf Auto-Kalibrierung für schnellen Arbeitsbeginn
- ☐ einfache Verwaltung der Etikettenvorlagen
  - inkl. 10 Standard Etikettenvorlagen
- ☐ sowohl im Stand-Alone Betrieb als auch mit PC-Anschluss einsetzbar
- ☐ Schnittstellen: USB, parallel, Ethernet, RS232
- ☐ Auflösung: 203dpi

TT5-L im Stand-Alone-Betrieb

Art.-Nr. 22619

TT5-L mit WinTexx 4 Lite

Art.-Nr. 22615



Die passende Maschine ist nicht dabei?  
Gerne zeigen wir Ihnen auch weitere Maschinen!  
Wir freuen uns auf Ihre Anfrage:  
[info@thermo-tex.de](mailto:info@thermo-tex.de) | Tel. +49 781 9616-0

### SPIRIT 1

ELEKTRONISCHE STEUERUNG  
MIT DISPLAY-ANZEIGE



MEHR  
INFOS



### SPIRIT 3

MIT SELBSTÖFFNUNGS-  
MECHANISMUS



MEHR  
INFOS



<b>Anschluss</b>	230V, 50Hz, 550W
<b>Länge</b>	450mm
<b>Breite</b>	220mm
<b>Höhe</b>	500mm
<b>Gewicht</b>	14kg
<b>Oberschuh</b>	125 x 95mm

Spirit 1

Art.-Nr. 13812

<b>Anschluss</b>	230V, 50Hz, 550W
<b>Länge</b>	450mm
<b>Breite</b>	220mm
<b>Höhe</b>	500mm
<b>Gewicht</b>	15kg
<b>Oberschuh</b>	150 x 115mm

Spirit 3

Art.-Nr. 13873

#### VORTEILE EINER THERMOTEX-PATCHMASCHINE:

- ☐ freie und leicht austauschbare Unterschuh
- ☐ elektronische Steuerung mit 4-zeiligem Display – alles auf einen Blick: Stückzahl, Temperaturanzeige, Betriebsstundenzähler, Service-Intervalle (nicht bei Economy)
- ☐ „Dämpfer-System“ beim Unterschuh sorgt durch gleichmäßigen Anpressdruck für optimales Patchergebnis

- ☐ elektronische Patchfreigabe und automatische Störmeldung verhindert fehlerhaftes Patchen
- ☐ schnelles Aufheizen
- ☐ höchste Verarbeitungsqualität
- ☐ CE-Konformität
- ☐ hergestellt nach den neusten Maschinenrichtlinien 2006/42/EG und 98/37/EG

# SOFTWARE

**W**ir möchten Ihnen in Ihrem Arbeitsablauf unter die Arme greifen und ihn weiter optimieren. Mit unseren verschiedenen Software-Programmen erhalten Sie sowohl bei der Etikettengestaltung als auch bei der Wäscheverwaltung tatkräftige Unterstützung. Unsere hauseigenen Techniker bieten Ihnen erstklassigen Support und helfen Ihnen bei der Software-Installation - gerne auch bei Ihnen vor Ort!

**THERMOTEX. The Next Generation.**



# SOFTWARE

## SATURN 3

### ZUR TRANSPARENTEN WÄSCHEVERWALTUNG

- ☐ strukturierter Aufbau der Daten (Baumstruktur)
- ☐ effiziente Prozessoptimierung: Arbeits- und Kostenersparnis
- ☐ keine Zettel mehr notwendig: digitale Archivierung
- ☐ Transparenz und Aufzeichnung im gesamten Ablauf
- ☐ genaue Verfolgung von Wäscheteilen
- ☐ mehr Sicherheit und weniger Reklamationen
- ☐ Fehlervermeidung (im Wäscheein- und -ausgang) und Reduzierung von Fehlerquellen
- ☐ individuell und kundenspezifisch konfigurierbar
- ☐ automatisierter Etiketten- und Belegdruck
- ☐ flexible Benutzer- und Rechteverwaltung



Saturn 3

Art.-Nr. 23724

## WINTEXX 5

### ZUR EINFACHEN ETIKETTENGESTALTUNG

Mit der Software WinTexx 5 verbinden Sie einfach Ihre Thermotransferdrucksysteme an Ihren Netzwerkrechner.

Die zwei Versionen Pro und Lite bieten die Wahl zwischen einem einfachen Lite-Basispaket zur Standard-Etikettengestaltung und einer leistungsfähigen Pro-Version mit speziellen Label-Design-Features, umfangreicher Datenbank-Anbindung und gleichzeitigem Zugriff auf Netzwerkdrucker.

Diese spezielle Software ermöglicht die Integration verschiedener Schriften, Zeichen und Grafiken wie z.B. Pflegekennzeichen und Logos.



WinTexx 5 Lite  
WinTexx 5 Pro

Art.-Nr. 23922  
Art.-Nr. 23924

# WÄSCHE- SORTIE- RUNG

**H**ochwertiges, kochfestes Polyestergewebe gewährt unseren Wäschesäcken und -netzen eine lange Lebensdauer. Unter anderem zur Vorsortierung und hygienischen Aufbewahrung der Wäsche sind die Wäschesäcke optimal geeignet. Möchten Sie Ihre Wäsche sortieren und während dem Waschvorgang schützen, sind die Wäschenetze sinnvoll. Eine breite Auswahl an Farben, Ausführungen und Größen lässt Sie bei THERMOTEX finden was Sie brauchen!

**THERMOTEX. The Next Generation.**

# WÄSCHESORTIERUNG

## WÄSCHETRANSPORTSÄCKE



MIT EINWEBUNG MÖGLICH

- ☐ Gewebe: 100% Polyester, 170g/m<sup>2</sup> (Standard)
- ☐ Maße: ca. 100 x 60 cm
- ☐ Farbe: weiß, grün, gelb, grau, rot, blau, braun, orange
- ☐ Standard: Fixlock-Kordel-Verschluss; weitere Verschlüsse auf Anfrage

## WÄSCHESACK WICKELSAACK



FAHNE FÜR IHRE KENNZEICHNUNG

- ☐ Sack ist komplett beschichtet, bakterien- und wasserundurchlässig
- ☐ Maße: ca. 100 x 58 cm
- ☐ mit Fahne ca. 10 x 13 cm oben am Saum angebracht, an breiter Seite angenäht
- ☐ Stoff-Knebel-Verschluss
- ☐ Farbe: rot (Artikel-Nr. 68739)

## WÄSCHENETZE

- ☐ Standard Netzstoff PES 2
- ☐ Material: 100 % Polyester, ca. 173 g/m<sup>2</sup>
- ☐ Temperaturbeständigkeit beim Waschvorgang 95°C, beim Trocknen bis 130°C - abhängig vom Verschluss
- ☐ beständig gegen alle in Wäschereien verwendeten Chemikalien
- ☐ Standardgrößen: 40 x 60 cm / 50 x 70 cm / 60 x 90 cm Sondermaße möglich
- ☐ Farbe: weiß, grün, gelb, grau, rot, blau, braun, orange, violett, schwarz



MINDESTBESTELLMENGE:  
10 STÜCK PRO FARBE

Lochbreite ca. 7 mm

## VERSCHLÜSSE

Für Wäschetransportsäcke:



Fixlock-Kordelverschluss

Poplock-Kordelverschluss

Für Wäschenetze:



Reißverschluss

Teflon-Knopfverschluss

Dibe-Kordelverschluss

Gummi-Netzverschluss





**Wir freuen uns auf Sie!**

**THERMOTEX NAGEL GmbH**

Telefon +49 781 9616-0

Telefax +49 781 9616-50

Schutterstraße 14

77746 Schutterwald / D

[www.thermo-tex.de](http://www.thermo-tex.de)

[facebook.com/thermotexnagel](https://facebook.com/thermotexnagel)

**THERMOTEX EUROPE AG**

Telefon +41 61 7519-100

Telefax +41 61 7519-101

Langenhagstrasse 13

4147 Aesch / CH

[www.thermo-tex.ch](http://www.thermo-tex.ch)